



JLL Alto

JLL Corto

- *Totalmente regulable*
- *Mejora el bienestar animal*
- *Disminuye el tiempo de producción pico*
- *Sistema avanzado de LED de 8 W optimizado para Ponedoras*
- *La tecnología Dim-to-Red® mejora el rendimiento del rebaño*
- *Salida espectral patentada para visión aviar*
- *Diseño duradero, Built For Your Barn®*

Productos mostrados con caja de conexiones recomendada.



Los sistemas de iluminación AgriShift® "cambian" el espectro y la intensidad, satisfaciendo las necesidades individuales de sus animales†.



La tecnología Dim-to-Red® proporciona simulación natural de amanecer y atardecer, reduciendo el estrés en sus animales.



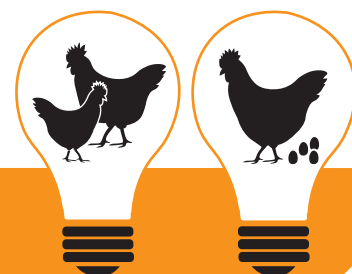
El diseño de Built for Your Barn® utiliza técnicas y materiales que resisten el entorno hostil de las granjas durante muchos años.

## Sistemas de Iluminación Centrados en los Animales

El JLL AgriShift® facilita la mejora de la producción y el bienestar de su ave al proporcionar simulación de luz natural. La tecnología Dim-to-Red® utilizada produce un espectro rojo que se ha demostrado que reduce el tiempo hasta el pico de producción al estimular la liberación de dos hormonas reguladoras de la reproducción, esenciales para la maduración sexual y la puesta diaria de huevos. La simulación de amanecer y atardecer elimina el estrés de encender y apagar las luces de forma abrupta. Esto disminuye el estrés general en el rebaño y reduce la mortalidad, al tiempo que mejora la respuesta inmune.

### La Ciencia Detrás de la Tecnología

El JLL AgriShift® tiene una salida de luz saturada de color rojo intenso con un espectro azul y verde agregado, que beneficia la visión de su animal. El espectro rojo mejorado es el único espectro que estimula los osciladores hipotalámicos y pineales de un ave, ayudando a mantener los ritmos circadianos y promoviendo la madurez sexual.



## AgriShift® JLL Especificaciones

Potencia Nominal	8W (a intensidad máxima)
Flujo Luminoso	Fotópico humano 575 lm Fotópico avícola 1120 lm
Equivalencia de Salida de Luz	Hasta 40W incandescente
Voltaje de Entrada	120 VCA / 50/60 Hz
Ángulo de Haz	180° (Corto) 200° (Alto)
Salida Espectral	Blanco mejorado con rojo
Temperatura de Funcionamiento	-20°C a 40°C / -4°F a 104°F
Rango de Atenuación	100% a 5%, se atenúa a un tono rojo
Tipo de Atenuador	Modulación de fase o control de amplitud*
Clasificación Ambiental	Adecuado para lugares mojados, Cumple con RoHS
Seguridad	Se ajusta a UL Std. 1598 Certificado a CAN/CSA C22.2 No. 250
Vida Nominal	50.000 horas

## Información sobre Pedidos

AgriShift® JLL (Alto)	SKU JLL-FSWR-JB-180T-008-120
Montaje de la caja de conexiones (JB)†	
AgriShift® JLL (Corto)	SKU JLL-FSWR-JB-180S-008-120
Montaje de la caja de conexiones (JB)†	

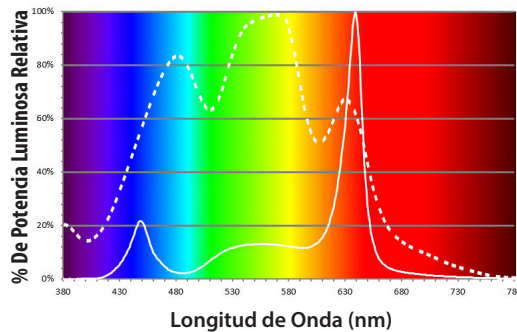
## AgriShift® JLL Accesorios

AgriShift® Controlador G	SKU ALC-G2S-UNAC-2-10
AgriShift® Controlador Maestro 120V	30-014-00188-L123
AgriShift® Atenuador Esclavos 120V	30-014-00189-L123
AgriShift® Controlador Maestro 240V-50Hz	30-014-00180-L123
AgriShift® Controlador Maestro 240V-60Hz	30-014-00180-L123-60Hz
Caja de Conexiones	PRB57550GY
Cinco salidas roscadas de 3/4"	
Caja de Conexiones	PRB575GYKO
Cinco cubos KO de 3/4", cuatro sellados	

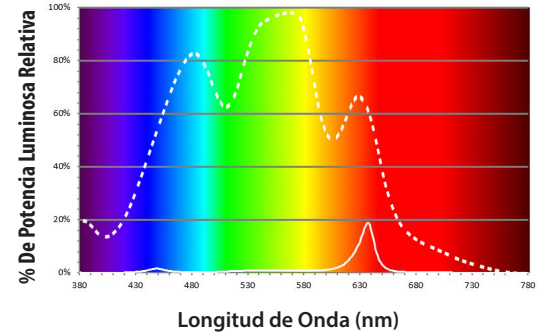
\*Para obtener un rendimiento de atenuación óptimo, use los controladores AgriShift®  
†Todas las unidades se empaquetan individualmente con una junta integral adjunta y 2 tornillos.  
Caja de conexiones no incluida. Consulte el manual de instalación para una instalación adecuada.

Los gráficos de salida espectral a la derecha muestran el JLL AgriShift® 120V al 100% (izquierda) en comparación con su atenuación al 20% (derecha), mientras demuestran cómo un pollo ve la luz (línea de puntos).

Salida Espectral del JLL AgriShift® al 100%



Salida Espectral del JLL AgriShift® al 20%



## Complete su Sistema de Iluminación AgriShift®: AgriShift® Controlador G

- Mejora el bienestar animal
- Ofrece varias características avanzadas, añadiendo flexibilidad
- Elimina anomalías en la iluminación para aumentar la producción
- Potencia de entrada universal

El Controlador G AgriShift® es un atenuador esclavo que brinda un potencial completo a cualquier accesorio de iluminación CA de ONCE®. Ofrece soluciones de atenuación suave que se pueden controlar fácilmente mediante dos señales de control separadas de 0-10 VCC y varias funciones avanzadas, que brindan una mayor flexibilidad al atender las complejas necesidades de las modernas instalaciones agrícolas de hoy en día.

